

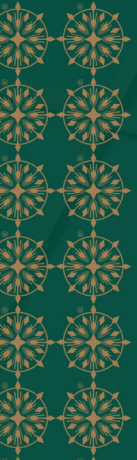


معهد الدراسات و الخدمات الإستشارية
**STUDIES &
CONSULTING SERVICES
INSTITUTE**



معهد الدراسات و الخدمات الإستشارية
**STUDIES &
CONSULTING SERVICES
INSTITUTE**

معهد الدراسات و الخدمات الاستشارية
بجامعة شقراء



S C  S I





خادم الحرمين الشريفين الملك سلمان بن عبد العزيز آل سعود



ولي العهد صاحب السمو الملكي الأمير محمد بن سلمان بن عبدالعزيز



معالي مدير الجامعة الأستاذ
الدكتور عوض بن خزيم الأسمرى



عميد المعهد[®]
الدكتور/ عايض بن شافي الاكلمي

كلمة عميد المعهد

تعيش المملكة العربية السعودية نهضة تعليمية غير مسبوقة , وتسارع الزمن لتحقيق معالم رؤية المملكة العربية السعودية ٢٠٣٠م والتحول الوطني ٢٠٢٠م , ووضعت الجامعات السعودية خططها الاستراتيجية المنبثقة من هذه الرؤية ولا شك أن جامعة شقراء هي أحد هذه الجامعات التي سعت لترشيح مبدأ الشراكة المجتمعية وتقديم خدمات بحثية ودراسات نوعية من خلال معهد الدراسات والخدمات الاستشارية بجامعة شقراء , والذي بدوره يسعى إلى تزويد القطاع العام والخاص بما يحتاج من دراسات واستشارات نوعية وبيوت خبرة متخصصة ودورات تلبي احتياج الجهة الطالبة لها , وللمعهد رؤية طموحة تتمثل في الريادة اقليمياً في خدمة المجتمع المحلي والإقليمي بالدراسات والبحوث وبيوت الخبرة والتدريب والاستشارات .

د. عايض بن شافي الأكلبي

مقدمة

انطلاقاً من رؤية ورسالة جامعة شقراء وتحقيقاً لرؤية المملكة ٢٠٣٠، تم إنشاء معهد الدراسات والخدمات الاستشارية بجامعة شقراء اسوة بغيره بالجامعات السعودية، باعتباره الممثل الرئيسي لإدارة وتنفيذ الدراسات والخدمات الاستشارية التي تقدمها جامعة شقراء وللمساهمة في تنمية القطاع العام والخاص والمجتمع، مستفيدة بذلك من الخبرات الأكاديمية والقدرات المادية للجامعة يسعى المعهد لاستقطاب الخبراء والمستشارين المؤهلين، والمتخصصين الحاصلين على درجات علمية من ارقى الجامعات في مختلف المجالات ممن لهم خبرة معرفية وممارسات بحثية متميزة ومن ثم العمل على تحويلها الى مشاريع اقتصادية ذات عوائد مالية لتحقيق التنمية بما يتلائم مع أهداف ورؤية المعهد والجامعة.

أهداف المعهد

تزويد الجهات الحكومية والخاصة محلياً وإقليمياً بالخبراء والمستشارين في مختلف التخصصات والمجالات.
العمل على تأسيس بيوت خبرة متخصصة في جميع التخصصات بمشاركة منسوبي الجامعة من جميع الكليات والأقسام.
إتاحة الفرصة لأعضاء هيئة التدريس بالجامعة لتقديم الخدمات العلمية والاستشارية والتدريبية وذلك مقابل عوائد مالية.
تحويل المعرفة العلمية إلى ممارسة عملية وتطبيقها على أرض الواقع بمشاريع ذات عائد مادي ومعنوي.

خدمات المعهد

الخدمات اللوجستية.

التدريب.

البوابات الالكترونية.

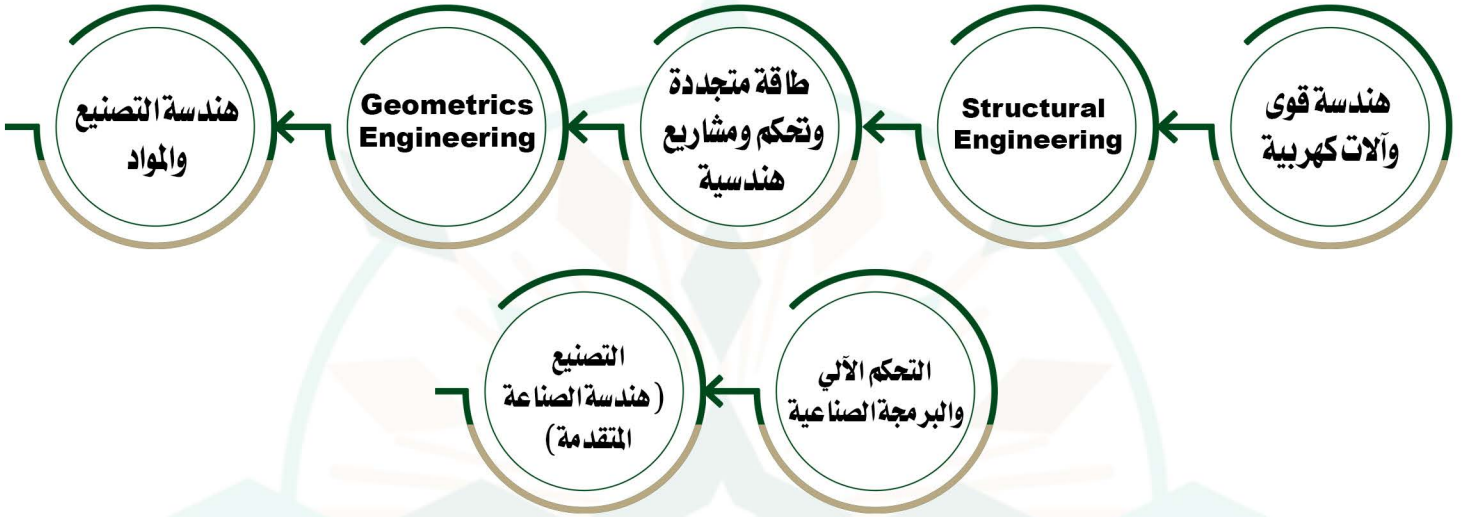
الخدمات الاستشارية.

بيوت الخبرة.

الدراسات والبحوث.

التخصصات والمجالات التي يقدم بها المعهد خدماته

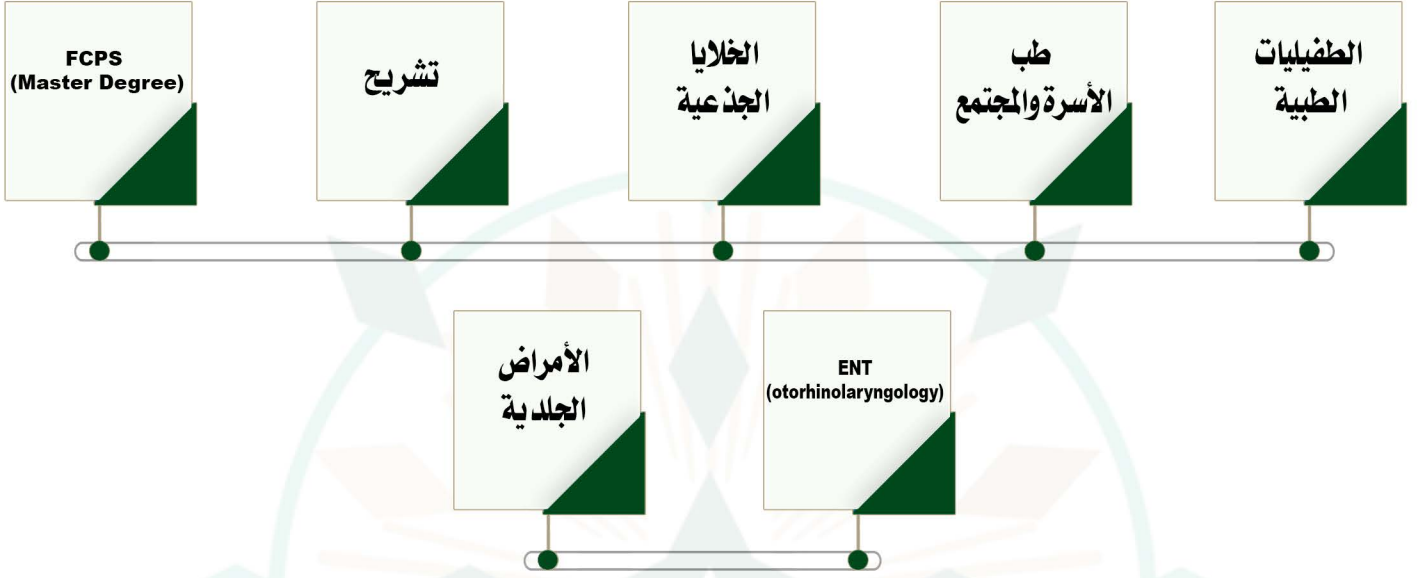
الهندسة



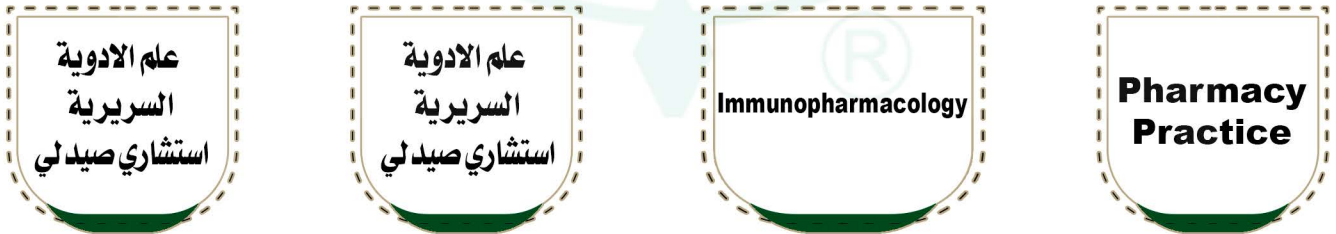
الحاسب آلي

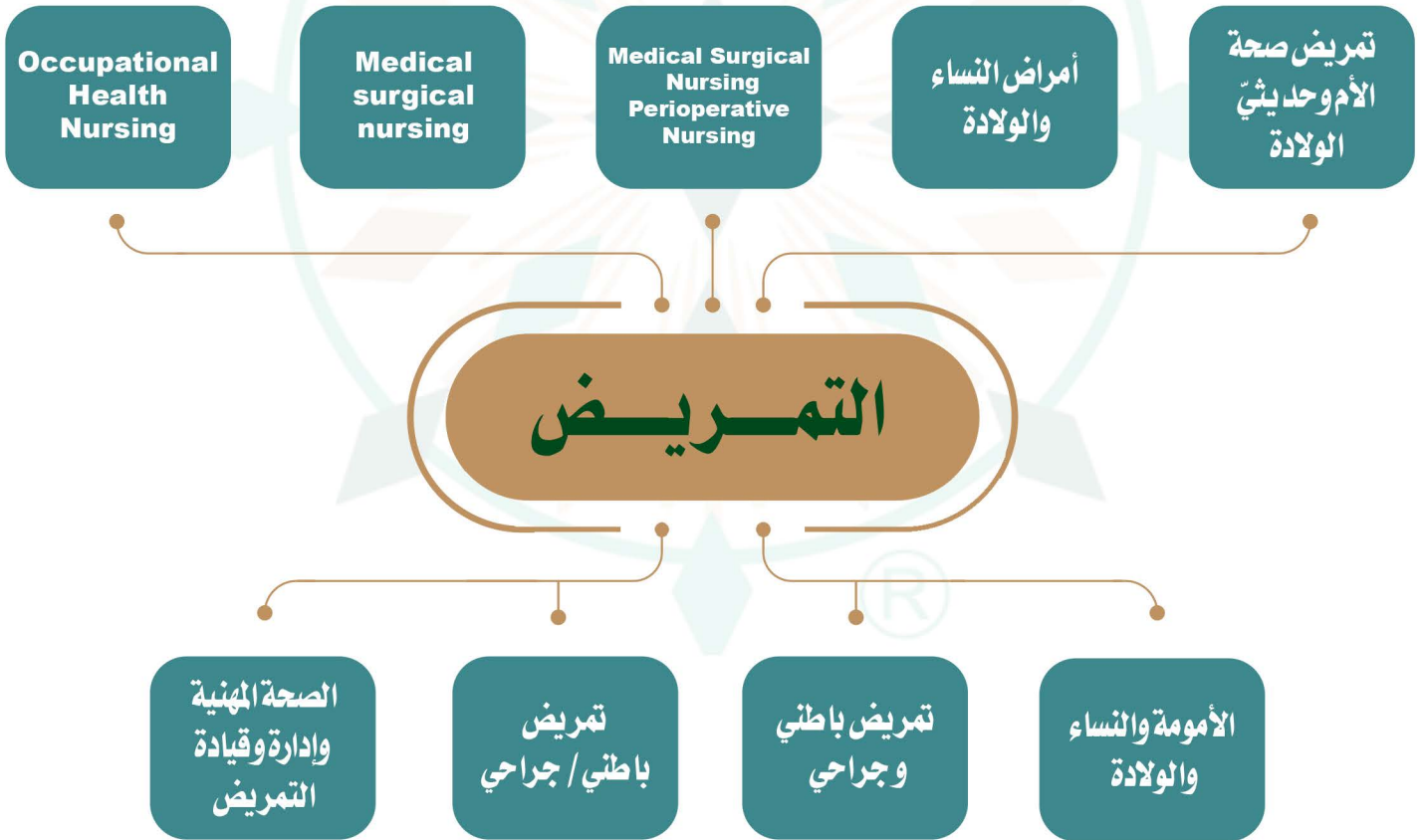


الطب



الصيدلية





تغذية الانسان
وميكروبيولوجي
الاغذية

التغذية

الميكروبيولوجي
والمناعة

الطب البيطري

الأحياء

Medical
Microbiology

بكتريولوجي
مناعة - فطريات

فسيولوجيا بيئية

الطفيليات الجزيئية
Molecular
Parasitology

الاحياء الدقيقة
البيئية
الاحياء الدقيقة
الطبية

فسيولوجي حيوان

الفيزياء



الكيمياء



الرياضيات



اللغة العربية

النقد الأدبي
(الفلسفة والآداب)

أدب ونقد

اللغة والنحو

أدب عربي
حديث

اللغة انجليزية

أدب انجليزي

British
fiction

Literature

رواية انجليزية

TESL

دراسات الترجمة

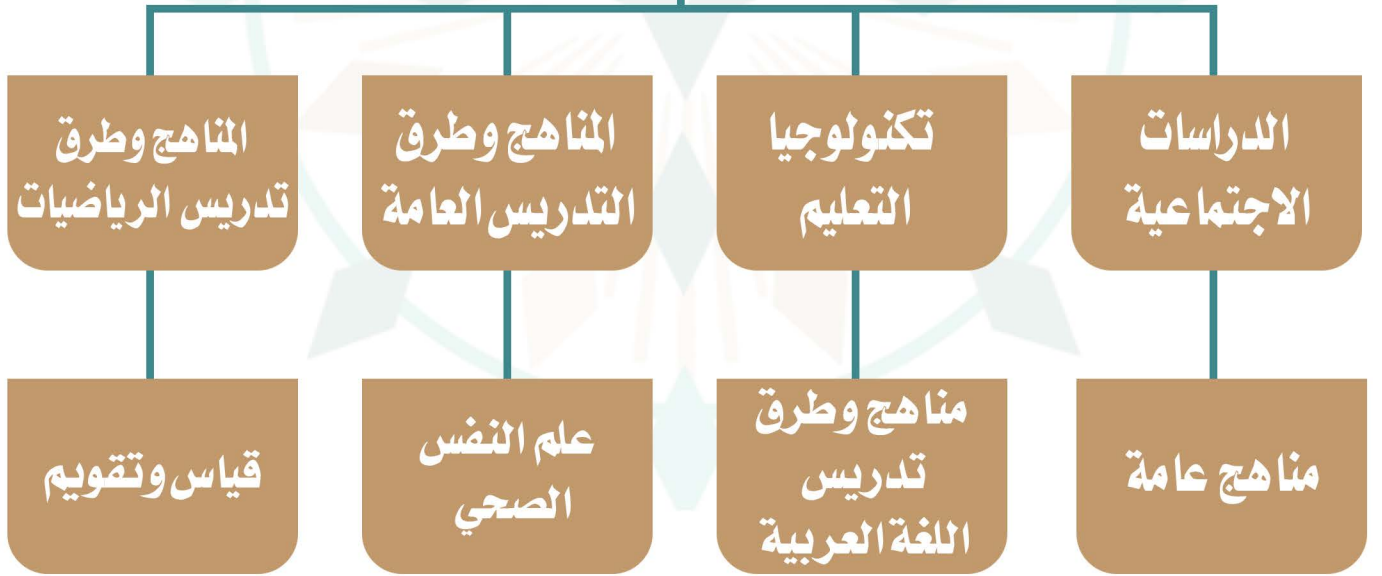
لغويات

CELTA

الدراسات إسلامية



التربية ومناهج التعليم



التربية - رياض أطفال



التربية - علم نفس



اقتصاد

سياسات الاستثمار
الصناعي
(قطاع الصناعات
الدوائية)

اقتصاد
ومالية عامة

اقتصاد

الاقتصاد النقدي
والبنكي

اقتصاد وتحليل
كمي

ادارة الأعمال

ادارة وتخطيط
تربوي تعليم
عالي

ادارة موارد
بشرية

ادارة الانتاج
والعمليات

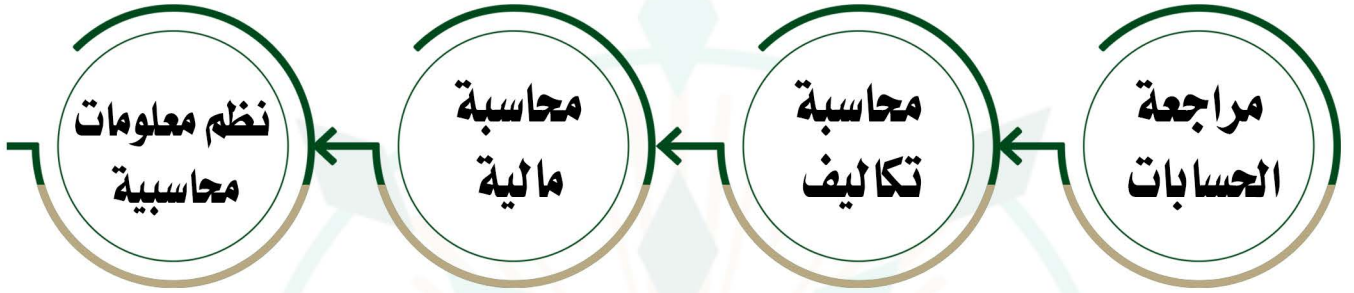
إدارة عامة

التسويق
الاستراتيجي

الادارة المالية

إدارة علاقات
العملاء

المحاسبة



القانون



للتواصل



0116477544



0559900548



su.edu.sa

مع تحيات معهد الدراسات والخدمات الاستشارية

