



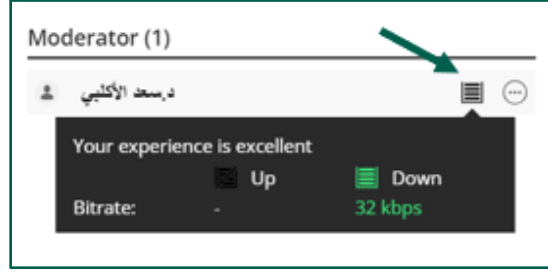
الدليل الإرشادي لنظام التعليم الإلكتروني

أفضل الممارسات الخاصة باستخدام بلاك بورد
لتجنب مشاكل الاتصال في الفصول الافتراضية

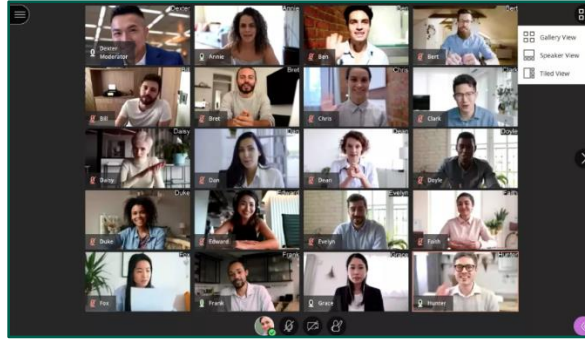
الإصدار الأول 1445 هـ - 2024 م

الدليل الإرشادي لأفضل الممارسات الخاصة باستخدام بلاك بورد لتجنب مشاكل الاتصال في الفصول الافتراضية (طلاب)

1. التحقق من حالة اتصالات الشبكة داخل الفصل الافتراضي وذلك من خلال:
 - لوحة الحضور.
 - الصورة الشخصية على صفحة الفصل الافتراضي الرئيسية.



2. إغلاق جميع البرامج على جهاز الكمبيوتر باستثناء المتصفح المستخدم للفصل الافتراضي.
3. أفضلية استخدام اتصالاً سلكياً (Ethernet) لشبكة الانترنت، إذا لم يكن متاحاً من الممكن استخدام شبكة لاسلكية (Wi-Fi).
4. استخدام متصفحات الانترنت المحدثة.
5. استخدام طريقة العرض Speaker أو Tiled بدلاً عن طريقة العرض Gallery.



6. استخدم الفيديو أثناء الجلسة فقط عند الضرورة.