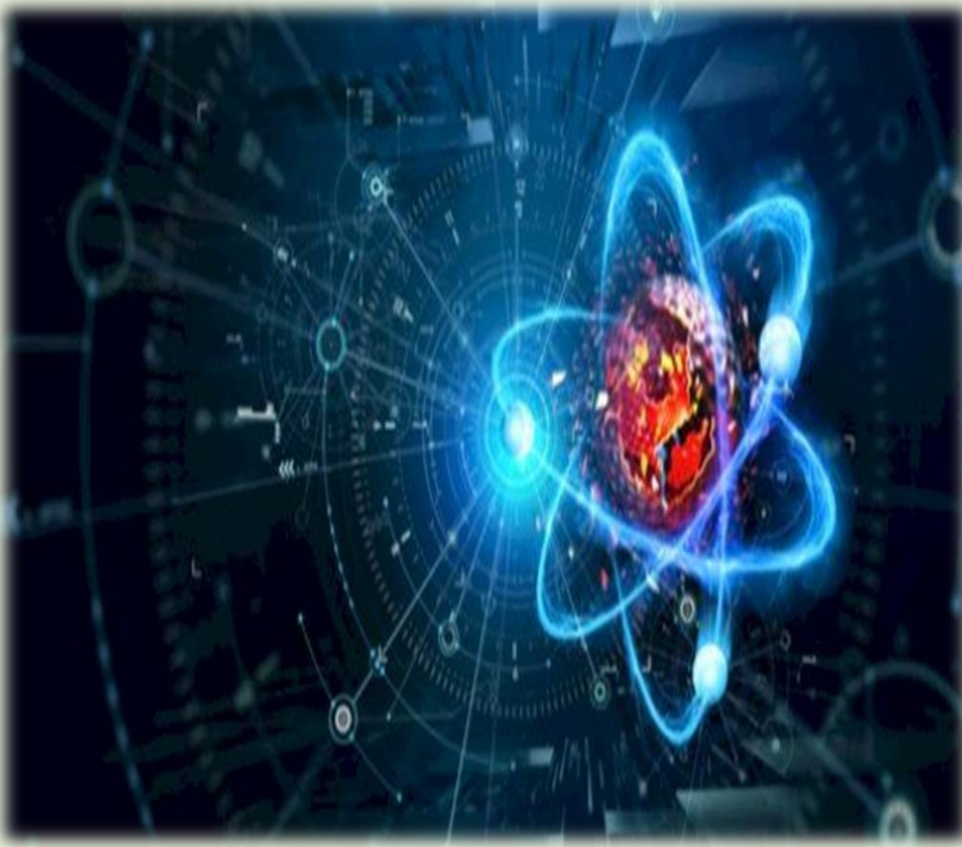


## الدليل التعريفي لقسم الفيزياء



بكالوريوس فيزياء

| المحتوى |                                     |           |
|---------|-------------------------------------|-----------|
| ١       | نبذة عن القسم                       | الصفحة ٣  |
| ٢       | الرؤية، الرسالة والأهداف            | الصفحة ٤  |
| ٣       | الفرص الوظيفية للخريجين             | الصفحة ٥  |
| ٤       | نواتج التعلم البرنامج               | الصفحة ٥  |
| ٥       | الخطة الدراسية                      | الصفحة ٦  |
| ٦       | المختبرات التابعة للقسم             | الصفحة ٩  |
| ٧       | أعضاء هيئة التدريس                  | الصفحة ١٠ |
| ٨       | الهيكل التنظيمي للقسم               | الصفحة ١١ |
| ٩       | توزيع اللجان                        | الصفحة ١٢ |
| ١٠      | اللوائح ودليل خدمة التوجيه والارشاد | الصفحة ١٣ |

### نبذة

ينتمي قسم الفيزياء إلى كلية العلوم والدراسات الإنسانية بالدوادمي التي تم إنشاؤها بصدر القرار السامي الملكي بإنشاء جامعة شقراء حيث صدر المرسوم الملكي الكريم رقم (٧٣٠٥) م ب وتاريخ ١٤٣٠/٩/٣ هـ) انطلاقاً من حرص حكومة المملكة و خادم الحرمين الشريفين - حفظه الله - على النهضة في مجال التعليم العام و الجامعي. علماً وأن الكلية والقسم تم إحداثهما بداية من سنة ١٤٢٩ هـ وقد كانتا تحت مظلة جامعة الملك سعود.

| <u>الدرجة العلمية</u>                      | <u>أسلوب الدراسة</u>                    |
|--|---|
| بكالوريوس                                  | مقررات                                  |
| <u>مقر الدراسة (طلاب)</u>                  | <u>المستوى الدراسي</u>                  |
| ٤٢   | الدراسة الجامعية                        |
| <u>المستوى المطلوب للتسجيل في البرنامج</u> | <u>مقر الدراسة (طالبات)</u>             |
| الثانوية العامة                            | ٤٨                                      |
| <u>نوع الدراسة</u>                         | <u>سنوات الدراسة</u>                    |
| انتظام كلي                                 | ٤ سنوات جامعية                          |
| <u>الرسوم الدراسية</u>                     | <u>الساعات الدراسية المطلوبة للتخرج</u> |
| مجاني                                      | ١٣٥ ساعة                                |

| <u>ألية المفاضلة للقبول</u> |                              |
|-----------------------------|------------------------------|
| <u>الثانوية العامة</u>      | <u>اختبار القدرات العامة</u> |
| ٥٠٪                         | ٥٠٪                          |

## الرسالة:



تقديم تعليم متميز وإنتاج بحوث إبداعية تخدم المجتمع وتسهم في بنائه الاقتصادي المبني على المعرفة من خلال إيجاد بيئة محفزة للتعلم والإبداع والبحث العلمي وبجودة مستمرة تضمن التوظيف الأمثل للتقنية والشراكة العامة مع المؤسسات المجتمعية ذات الصلة بتخصصات الفيزياء.

## الرؤية:



الريادة في علم الفيزياء وتطبيقاته في بناء مجتمع المعرفة.

## الأهداف:



- ١- تحقيق للتميز في التعليم العالي والبحث العلمي وخدمة المجتمع.
- ٢- تطوير السبل الكفيلة بضمان جودة الأداء والمخرجات.
- ٣- الاستخدام الأمثل للتقنيات الحديثة.
- ٤- توفير بيئة محفزة إدارية أو أكاديمية.
- ٥- استقطاب الأفضل من أعضاء هيئة التدريس والموظفين والطلاب.
- ٦- إقامة شراكات فاعلة محلية أو عالمية مع الجامعات وشرائح المجتمع ذات الصلة.
- ٧- تعزيز الثقافة العلمية وفعاليتها.

## الفرص الوظيفية للخريجين:

- معلم في الفيزياء
- مساعد باحث في المراكز البحثية
- أخصائي علوم للأجهزة الفيزيو-كيميائية
- مندوب لشركات الأجهزة المعملية
- اخصائي في صيانة الاجهزة الطبية
- باحث في مجال الفيزياء
- فني في حماية الاشعاع
- فني في مجال الطاقة الشمسية

## نواتج تعلم البرنامج

### المعرفة والفهم

|    |  |
|----|--|
| ١ع | إظهار معرفة واسعة وعميقة بالنظريات والمبادئ والمفاهيم الأساسية في مختلف فروع الفيزياء.   |
| ٢ع | إدراك التقنيات والمواد والإجراءات العملية والافتراضات العلمية التي يقوم عليها علم الفيزياء التجريبية، بالإضافة إلى استخدام الأجهزة والبرامج المختبرية. |
| ٣ع | امتلاك فهم شامل لمنهجية البحث، وأساليب الاستقصاء العلمي، والتطورات الحديثة في مجال الفيزياء.   |

### المهارات

|    |   |
|----|---|
| ١م | تطبيق المعرفة والنظريات والقوانين الفيزيائية لحل المشكلات في مجالات الفيزياء.   |
| ٢م | تصميم التجارب الفيزيائية، باستخدام الأجهزة المناسبة والأساليب الإحصائية لتقييم وتفسير النتائج التجريبية وفقاً للقوانين والمبادئ الفيزيائية. |
| ٣م | تحليل وتصميم نماذج للأنظمة والظواهر الفيزيائية المعقدة من خلال تطبيق المبادئ والنظريات الأساسية للفيزياء.                                   |
| ٤م | التواصل الجماعي بفعالية و بأساليب مختلفة لإظهار فهم المعرفة النظرية، ونقل المعرفة والمهارات المتخصصة والأفكار المعقدة.                      |
| ٥م | استخدام المعادلات الرياضية وتطبيقات التكنولوجيا الرقمية، إلى جانب برامج الحاسوب، لوصف وتصميم وتحليل الظواهر الفيزيائية.                     |

### القيم والاستقلالية والمسؤولية

|    |  |
|----|--|
| ١ق | أظهر التزاماً بالقيم والمعايير والأخلاقيات المهنية، مُجسداً المواطنة المسؤولة، ومتعايشاً مع الآخرين، ومُشاركاً بفعالية في خدمة المجتمع.    |
| ٢ق | تعاون بفعالية ضمن فريق، مُؤدياً أدواراً كعضو مُتعاون أو قائد مرن، لتعزيز بيئة تعاونية وشاملة، ووضع الأهداف، وتخطيط المهام، وتحقيق الغايات. |
| ٣ق | ضع خططاً للتطوير المهني والأكاديمي في مجال الفيزياء، وأدر الأنشطة بكفاءة واستقلالية، وقيم الأداء، واتخذ قرارات مبنية على الأدلة.           |

## الخطة الدراسية

| رمز المقرر | اسم المقرر                  | س | المتطلب | ساعات نشاط المقرر      |
|------------|-----------------------------|---|---------|------------------------|
| ١٢٠٢ سلم   | القيم الاجتماعية في الإسلام | 2 | -       | محاضرة (٢)             |
| ١٣٠١ تقن   | مهارات الحاسب الآلي         | 3 | -       | محاضرة (٢)، عملي (٢)   |
| ١٣٠١ كيم   | كيمياء عامة ١               | 3 | -       | محاضرة (٢)، عملي (٢)   |
| ١٣٠٤ رياض  | مبادئ الإحصاء والاحتمالات   | 3 | -       | محاضرة (٢)، تمارين (١) |
| ١٣٠٧ رياض  | حساب التفاضل والتكامل ١     | 3 | -       | محاضرة (٢)، تمارين (١) |
| ١٤٠١ فيز   | فيزياء عامة ١               | 4 | -       | محاضرة (٣)، عملي (٢)   |
| المجموع    |                             |   |         | 18                     |

### المستوى الأول

| رمز المقرر | اسم المقرر               | س | المتطلب       | ساعات نشاط المقرر      |
|------------|--------------------------|---|---------------|------------------------|
| ١٢٠١ نهج   | مهارات جامعية            | 2 | -             | محاضرة (٢)             |
| ١٣٠١ نجم   | اللغة الإنجليزية         | 3 | -             | محاضرة (٢)، عملي (٢)   |
| ١٣٠٨ رياض  | حساب التفاضل والتكامل ٢  | 3 | 1307 رياض - س | تمارين (١)، محاضرة (٢) |
| ١٣٢١ فيز   | ميكانيكا تقليدية ١       | 3 | 1401 فيز - س  | محاضرة (٣)             |
| ١٤٠٢ فيز   | فيزياء عامة ٢            | 4 | 1401 فيز - س  | محاضرة (٣)، عملي (٢)   |
| ١٤٠٣ فيز   | الطرق النظرية للفيزياء ١ | 4 | 1307 رياض - س | محاضرة (٣)، تمارين (١) |
| المجموع    |                          |   |               | 19                     |

### المستوى الثاني

| رمز المقرر | اسم المقرر                 | س | المتطلب       | ساعات نشاط المقرر      |
|------------|----------------------------|---|---------------|------------------------|
| ١٣٠٦ رياض  | المعادلات التفاضلية        | 3 | 1308 رياض - س | محاضرة (٢)، تمارين (١) |
| ٢٣١١ فيز   | تطبيقات الحاسب في الفيزياء | 3 | 1403 فيز - س  | محاضرة (٢)، عملي (٢)   |
| ٢٣١٢ فيز   | الكهرباء والمغناطيسية ١    | 3 | 1402 فيز - س  | محاضرة (٣)             |
| ٢٣١٣ فيز   | ميكانيكا تقليدية ٢         | 3 | 1321 فيز - س  | محاضرة (٣)             |
| ٢٣١٤ فيز   | اهتزازات وموجات            | 3 | 1402 فيز - س  | محاضرة (٣)             |
| ٢٤١٥ فيز   | الطرق النظرية للفيزياء ٢   | 4 | 1403 فيز - س  | محاضرة (٣)، تمارين (١) |
| المجموع    |                            |   |               | 19                     |

### المستوى الثالث

| رمز المقرر | اسم المقرر              | س | المتطلب      | ساعات نشاط المقرر |
|------------|-------------------------|---|--------------|-------------------|
| ٢٢٢١ فيز   | مختبر كهرومغناطيسية     | 2 | 2312 فيز - س | عملي (٤)          |
| ٢٢٢٤ فيز   | مختبر فيزياء موجيه      | 2 | 2314 فيز - س | عملي (٤)          |
| ٢٣٢٢ فيز   | الكهرباء والمغناطيسية ٢ | 3 | 2312 فيز - س | محاضرة (٣)        |
| ٢٣٢٣ فيز   | بصريات                  | 3 | 2314 فيز - س | محاضرة (٣)        |
| ٢٣٢٥ فيز   | فيزياء حديثة            | 3 | 1402 فيز - س | محاضرة (٣)        |
|            | مقرر اختياري (الجدول A) | 3 |              |                   |
|            | مقرر اختياري (الجدول B) | 2 |              |                   |
|            | المجموع                 |   |              | 18                |

المستوى الرابع

| رمز المقرر | اسم المقرر              | س | المتطلب      | ساعات نشاط المقرر      |
|------------|-------------------------|---|--------------|------------------------|
| ١٢٠١ سلم   | أصول الإسلام            | 2 | -            | محاضرة (٢)             |
| ١٢٠١ عرب   | المهارات اللغوية        | 2 | -            | محاضرة (٢)             |
| ٣٢١٣ فيز   | مختبر فيزياء حديثه      | 2 | 2325 فيز - س | عملي (٤)               |
| ٣٣١١ فيز   | الالكترونيات            | 3 | 1402 فيز - س | محاضرة (٢)، عملي (٢)   |
| ٣٣١٤ فيز   | فيزياء نووية            | 3 | 2325 فيز - س | محاضرة (٣)             |
| ٣٤١٢ فيز   | ميكانيكا الكم           | 4 | 2325 فيز - س | محاضرة (٣)، تمارين (١) |
|            | مقرر اختياري (الجدول A) | 3 |              |                        |
|            | المجموع                 |   |              | 19                     |

المستوى الخامس

| رمز المقرر | اسم المقرر                   | س | المتطلب                      | ساعات نشاط المقرر      |
|------------|------------------------------|---|------------------------------|------------------------|
| ٣٢٢٣ فيز   | مقدمة في علم وتقنيات النانو  | 2 | 3422 فيز - م                 | محاضرة (٢)             |
| ٣٢٢٥ فيز   | مختبر فيزياء نووية           | 2 | 3314 فيز - س                 | عملي (٤)               |
| ٣٣٢٤ فيز   | فيزياء الليزر                | 3 | 2325 فيز - س                 | محاضرة (٢)، عملي (٢)   |
| ٣٣٢٦ فيز   | فيزياء حاسوبية               | 3 | 1403 فيز - س<br>1402 فيز - س | محاضرة (٢)، عملي (٢)   |
| ٣٤٢١ فيز   | الفيزياء الحرارية والإحصائية | 4 | 2325 فيز - س                 | محاضرة (٣)، تمارين (١) |
| ٣٤٢٢ فيز   | فيزياء الجوامد               | 4 | 3412 فيز - س                 | محاضرة (٣)، تمارين (١) |
|            | المجموع                      |   |                              | 18                     |

المستوى السادس

| رمز المقرر | اسم المقرر                          | س | المتطلب      | ساعات نشاط المقرر      |
|------------|-------------------------------------|---|--------------|------------------------|
| ٤١١٣ فيز   | ندوة فيزياء                         | 1 | -            | عملي (٢)               |
| ٤٢١١ فيز   | مختبر فيزياء الجوامد                | 2 | 3422 فيز - س | عملي (٤)               |
| ٤٣١٢ فيز   | فيزياء ذرية وجزيئية                 | 3 | 3412 فيز - س | محاضرة (٢)، تمارين (١) |
| ٤٣١٤ فيز   | فيزياء أشباه الموصلات               | 3 | 3422 فيز - س | محاضرة (٢)، تمارين (١) |
| ٤٣١٥ فيز   | مواضيع مختارة في الفيزياء التطبيقية | 3 | 3422 فيز - س | محاضرة (٣)             |
| ٤٣٩٩ فيز   | مشروع بحث                           | 3 | 4211 فيز - م | مشروع (٦)              |
|            | مقرر اختياري (الجدول A)             | 3 |              |                        |
|            | المجموع                             |   |              | 18                     |

المستوى السابع

| رمز المقرر | اسم المقرر   | س | المتطلب      | ساعات نشاط المقرر |
|------------|--------------|---|--------------|-------------------|
| ٤٦٩٩ فيز   | تدريب تعاوني | 6 | 4399 فيز - س | تدريب (١٢)        |
|            | المجموع      |   |              | 6                 |

المستوى الثامن

| رمز المقرر | اسم المقرر                            | س | المتطلب                      | ساعات نشاط المقرر      |
|------------|---------------------------------------|---|------------------------------|------------------------|
| ١٣٠٢ كيم   | الكيمياء الفيزيائية                   | 3 | 1301 كيم - س<br>1401 فيز - س | محاضرة (٢)، تمارين (١) |
| ٢٢٠١ ترخ   | التاريخ الوطني                        | 2 | -                            | محاضرة (٢)             |
| ٢٢٠١ دار   | ريادة الأعمال                         | 2 | -                            | محاضرة (٢)             |
| ٢٢٠١ سلم   | فقه العبادات                          | 2 | -                            | محاضرة (٢)             |
| ٢٢٠١ عرب   | التحرير العربي                        | 2 | -                            | محاضرة (٢)             |
| ٢٢٠١ نال   | التحول الرقمي                         | 2 | -                            | محاضرة (٢)             |
| ٢٢٠٢ سلم   | قضايا إسلامية معاصرة                  | 2 | -                            | محاضرة (٢)             |
| ٣٣٢٧ فيز   | فيزياء الخلايا الشمسية                | 3 | 3422 فيز - س                 | محاضرة (٢)، تمارين (١) |
| ٣٣٢٨ فيز   | مقدمة في علم المواد                   | 3 | 3422 فيز - س                 | محاضرة (٢)، تمارين (١) |
| ٣٣٢٩ فيز   | فيزياء البلازما                       | 3 | 2312 فيز - س                 | محاضرة (٢)، تمارين (١) |
| ٣٣٣٠ فيز   | الطاقة المتجددة                       | 3 | 1402 فيز - س                 | محاضرة (٣)             |
| ٤٣٢٥ فيز   | فيزياء التحليل الطيفي                 | 3 | 2325 فيز - س                 | محاضرة (٣)             |
| ٤٣٢٦ فيز   | مقدمة في علم البيانات والحوسبة الكمية | 3 | 3412 فيز - س                 | محاضرة (٣)             |
| ٤٣٢٧ فيز   | علم الكونيات والكون المبكر            | 3 | 1402 فيز - س                 | محاضرة (٣)             |
| ٤٣٢٨ فيز   | الاشعاعات في الفيزياء الصحية          | 3 | 3314 فيز - س                 | محاضرة (٣)             |

الجدول B

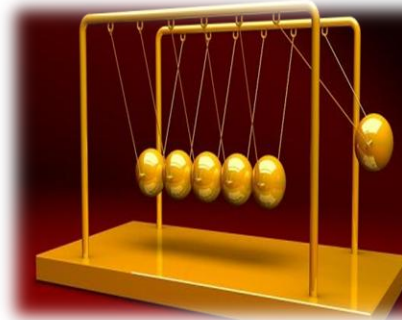
الجدول A

## امختبرات التابعة للقسم

مختبر فيزياء بصرية



مختبر فيزياء عامة



مختبر فيزياء حديثة



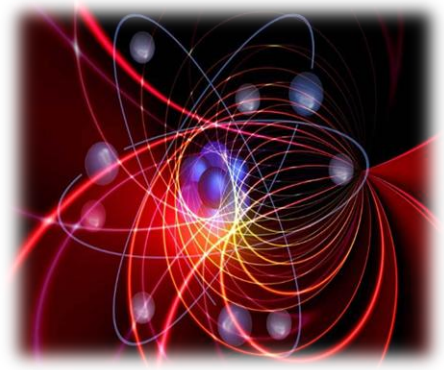
مختبر كهرومغناطيسية



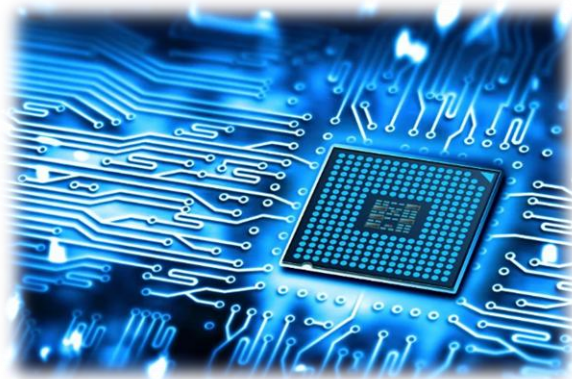
مختبر فيزياء نووية



مختبر فيزياء الحالة الصلبة



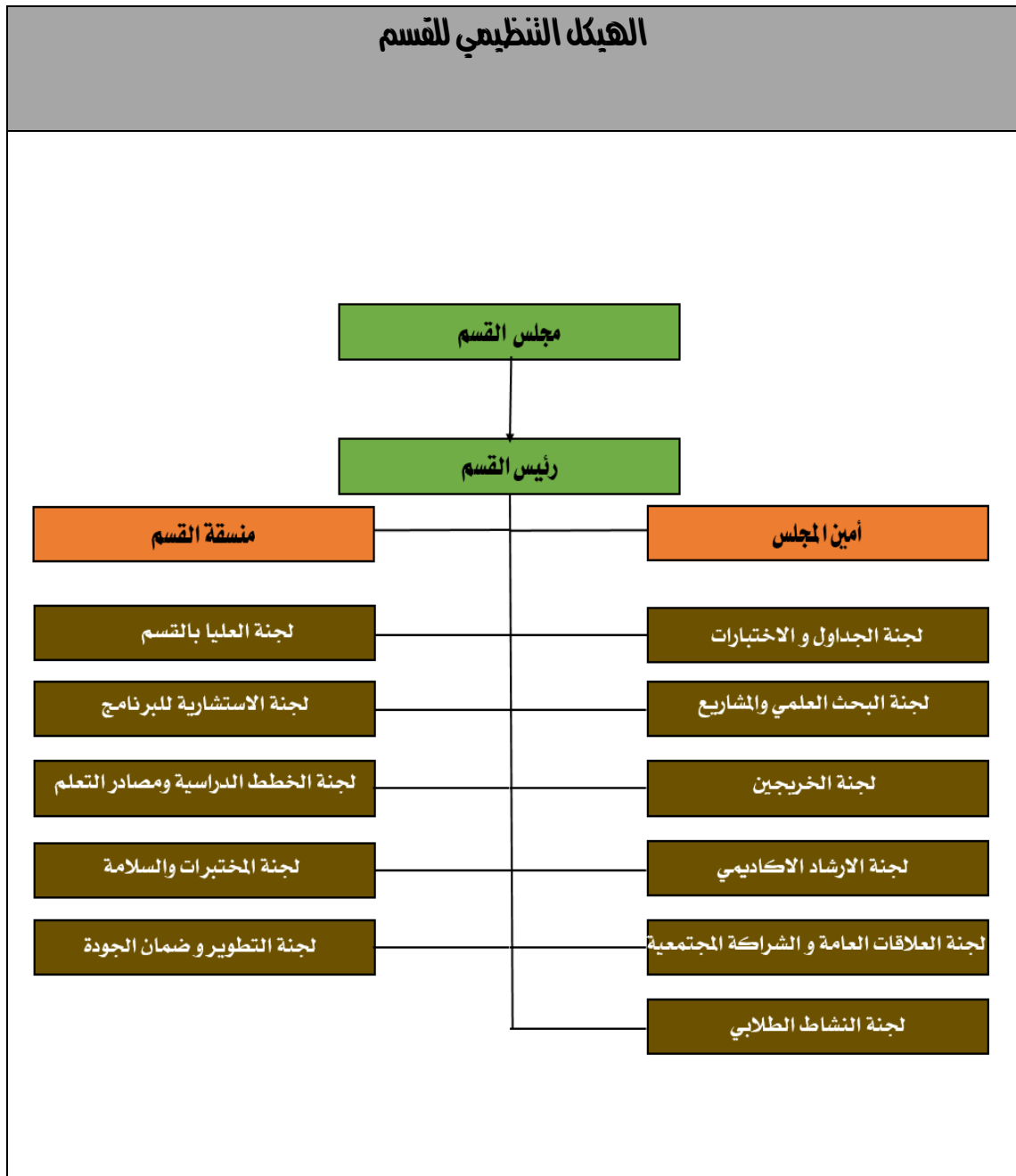
مختبر الإلكترونيات



## أعضاء هيئة التدريس

| الاسم                             | الرتبة      | التخصص الدقيق                             | الايمل                    |
|-----------------------------------|-------------|---|---------------------------|
| د. فهد نايف عنان المطيري          | أستاذ مساعد | الفيزياء التطبيقية                        | f_almutairi@su.edu.sa     |
| د. سعود مشعل خالد العتيبي         | أستاذ مساعد | اشباه الموصلات                            | saud@su.edu.sa            |
| د. محمد عبيد الزيايدي             | أستاذ مشارك | فيزياء علم المواد-حاسوبية                 | malziyadi@su.edu.sa       |
| د. بوبكر محمد علي زايدي           | أستاذ مشارك | فيزياء نظرية _ فيزياء المواد النانوية     | boubaker@su.edu.sa        |
| د. علي محمد علي حسنين             | أستاذ مشارك | فيزياء الجوامد (أغشية رقيقة)              | ahassanien@su.edu.sa      |
| د.توفيق مسعود النفوطي             | أستاذ مشارك | فيزياء ميكانيكا الموائع و التبادل الحراري | taoofiknaffouti@su.edu.sa |
| د أحمد الجمعي ظاهري               | أستاذ مشارك | فيزياء المواد                             | adhahri@su.edu.sa         |
| د. عمار محمد محسن محمدي           | أستاذ مشارك | علوم المواد                               | ammar.mhamdi@su.edu.sa    |
| د. معاوية محمد الهادي عبد الباقي  | أستاذ مساعد | فيزياء الحالة الصلبة                      | muawya@su.edu.sa          |
| د. راتب محمد خليل الرجوب          | أستاذ مساعد | علوم المواد                               | ralrjob@su.edu.sa         |
| د. ناجي علي شريف خليفي            | أستاذ مساعد | فيزياء نظرية"-فيزياء ذرية وجزئية"         | nkhelifi@su.edu.sa        |
| د. ايمن عبدالعزيز السيد عطية الله | أستاذ مساعد | فيزياء حيوية جزيئية                       | aalsayd@su.edu.sa         |
| د. حمده طارش العنزي               | أستاذ مساعد | نووية                                     | halanazi@su.edu.sa        |
| د. عفاف الطاهر عمارة حريزي        | أستاذ مساعد | فيزياء الحالة الصلبة                      | a.haraizi@su.edu.sa       |
| د. منال محمود سيد ضيف الله        | أستاذ مساعد | فيزياء حيوية جزيئية                       | msayed@su.edu.sa          |
| د. هالة جعفر الامين               | أستاذ مساعد | فيزياء الليزر                             | h.ahmad@su.edu.sa         |
| د.لمياء الامين ثامري              | أستاذ مساعد | فيزياء ميكانيكا الموائع و التبادل الحراري | lthamri@su.edu.sa         |
| أ. خديجة محمد فضل                 | محاضر       | فيزياء عامة                               | khadeja.mokhtar@su.edu.sa |
| أ. مناهل التوم علي ادريس          | محاضر       | فيزياء الحالة الصلبة                      | midriss@su.edu.sa         |
| أ. هاجر عبد المحسن محمد احمد      | محاضر       | فيزياء طبية                               | hajermohsen@su.edu.sa     |
| أ.سلطان ضيف الله صالح الملا فح    | معيد        | فيزياء جوامد                              | smlafaj@su.edu.sa         |
| أ.نوف ضيف الله صالح الملا فح      | معيد        | فيزياء طبية                               | nmlafaj@su.edu.sa         |

## الهيكل التنظيمي للقسم



## نوزيع اللجان

| م  | اللجنة                                      | أعضاء اللجنة  |
|----|---|---|
| ١  | اللجنة العليا بالقسم                        | د. فهد نايف عنان المطيري+ د. بوبكر محمد علي زايدي+ د. معاوية محمد الهادي<br>عبد الباقي+ د. أحمد جمعي ظاهري+ د. توفيق مسعود نفوطي+ د. علي محمد<br>حسنين+ د. ناجي علي الخليفي+ د. أيمن عبد العزيز السيد+ د. عمار محمد<br>محسن المحمدي+ د. راتب محمد خليل الرجوب+ د. عفاف الطاهر حريزي+ د.<br>منال محمود السيد |
| ٢  | الجنة الاستشارية للبرنامج                   | د. فهد نايف عنان المطيري+ د. نبيل بالنصيب+ د. علي اسماعيل عبد الرحيم+ د.<br>عبد العزيز ابراهيم المالكي+ عزام نايف المطيري   |
| ٣  | لجنة الخطط الدراسية ومصادر<br>التعلم        | د. منال محمود السيد+ د. توفيق مسعود النفوطي + د. لمياء الأمين محمد الصالح<br>ثامري  |
| ٤  | لجنة الجودة والتطوير                        | د. معاوية محمد الهادي عبد الباقي+ د. بوبكر محمد علي زايدي+ د. عفاف<br>الطاهر حريزي+ أ. مناهل ادريس التوم+ د. علي محمد حسنين+ د. هالة جعفر<br>الأمين   |
| ٥  | لجنة البحث العلمي والمشاريع                 | د. علي محمد حسنين+ د. ناجي علي الخليفي+ د. منال محمود السيد   |
| ٦  | لجنة الخريجين                               | د. عفاف الطاهر حريزي+ د. ايمن عبد العزيز السيد+ أ. خديجة فضل المختار  |
| ٧  | لجنة الارشاد الاكاديمي                      | د. توفيق مسعود النفوطي+ د. لمياء الأمين محمد الصالح ثامري+ أ. هاجر عبد<br>المحسن محمد احمد  |
| ٨  | لجنة الجداول و الاختبارات                   | عمار محمد محسن المحمدي+ د. راتب محمد خليل الرجوب+ د. هالة جعفر<br>الأمين  |
| ٩  | لجنة العلاقات العامة و<br>الشراكة المجتمعية | د. ايمن عبد العزيز السيد+ د. أحمد جمعي ظاهري+ أ. هاجر عبد المحسن محمد<br>أحمد   |
| ١٠ | لجنة المختبرات والسلامة                     | د. ناجي علي الخليفي+ د. راتب محمد خليل الرجوب+ أ. سلطنة ضيف الله الملافخ  |
| ١١ | لجنة النشاط الطلابي                         | د. أحمد جمعي ظاهري+ أ. خديجة فضل المختار+ أ. نوف ضيف الله الملافخ   |

## اللوائح ودليل خدمة التوجيه والإرشاد:

-رابط لائحة الدراسة والاختبارات:

<https://www.su.edu.sa/sites/default/files/2024-11/%D9%84%D8%A7%D9%8A%D9%94%D8%AD%D8%A9%20%D8%A7%D9%84%D8%AF%D8%B1%D8%A7%D8%B3%D8%A9%20%D9%88%D8%A7%D9%84%D8%A7%D8%AE%D8%AA%D8%A8%D8%A7%D8%B1%D8%A7%D8%AA.pdf?csrt=7980355740850923767>

- رابط لائحة الحقوق والواجبات للطلاب:

<https://www.su.edu.sa/sites/default/files/2024-10/%D9%84%D8%A7%D8%A6%D8%AD%D8%A9%20%D8%A7%D9%84%D8%AD%D9%82%D9%88%D9%82%20%D8%A7%D9%84%D8%B7%D9%84%D8%A7%D8%A8%D9%8A%D8%A9.pdf?csrt=7980355740850923767>

- رابط دليل خدمة التواصل مع المرشد الأكاديمي:

<https://www.su.edu.sa/sites/default/files/2023-08/%D8%AF%D9%84%D9%8A%D9%84%20%D8%AE%D8%AF%D9%85%D8%A9%20%D8%A7%D9%84%D8%AA%D9%88%D8%A7%D8%B5%D9%84%20%D9%85%D8%B9%20%D8%A7%D9%84%D9%85%D8%B1%D8%B4%D8%AF%20%D8%A7%D9%84%D8%A3%D9%83%D8%A7%D8%AF%D9%8A%D9%85%D9%8A.pdf?csrt=7980355740850923767>